

# 群馬県 利根川水系 洪水浸水想定区域図 (想定最大規模)

## 邑楽・館林圏域

令和4年3月更新版

### 1. 説明文

- (1) この図は、洪水予報河川及び水位周知河川に指定された区間以外の河川において、水防法の規定により定められた想定最大規模降雨により浸水した場合に想定される範囲及び水深を表示した図面です。
- (2) この洪水浸水想定区域図は、想定最大規模降雨に伴う洪水により洪水予報河川及び水位周知河川に指定された区間以外の河川が氾濫した場合の浸水の状況をシミュレーションにより予測したものです。
- (3) なお、このシミュレーションの実施にあたっては、シミュレーションの前提となる降雨を超える規模の降雨による氾濫、内水による氾濫等を考慮していませんので、この洪水浸水想定区域に指定されていない区域においても浸水が発生する場合や、想定される浸水深が実際の浸水深と異なる場合があります。

### 2. 基本事項

- (1) 作成主体 群馬県県土整備部河川課
- (2) 指定年月日 令和4年3月29日
- (3) 告示番号 群馬県告示第89号
- (4) 指定の根拠法令 水防法（昭和24年法律第193号）第14条第2項

- |             |         |           |
|-------------|---------|-----------|
| (5) 対象となる河川 |         |           |
| 谷田川         | 谷田川導水路  | 鶴生田川導水路   |
| 鶴生田川        | 楠木川     | 近藤川       |
| 新堀川導水路      | 新堀川     | 逆川（新堀川支川） |
| 新谷田川        | 新谷田川放水路 | 五箇川       |
| 大箇野川        | 板倉川     | 歳川        |
| 矢場川         | 多々良川    | 孫兵衛川      |
| 藤川（矢場川支川）   | 休泊川     | 海老瀬川      |
| 朝日野川        | 泉野川     |           |

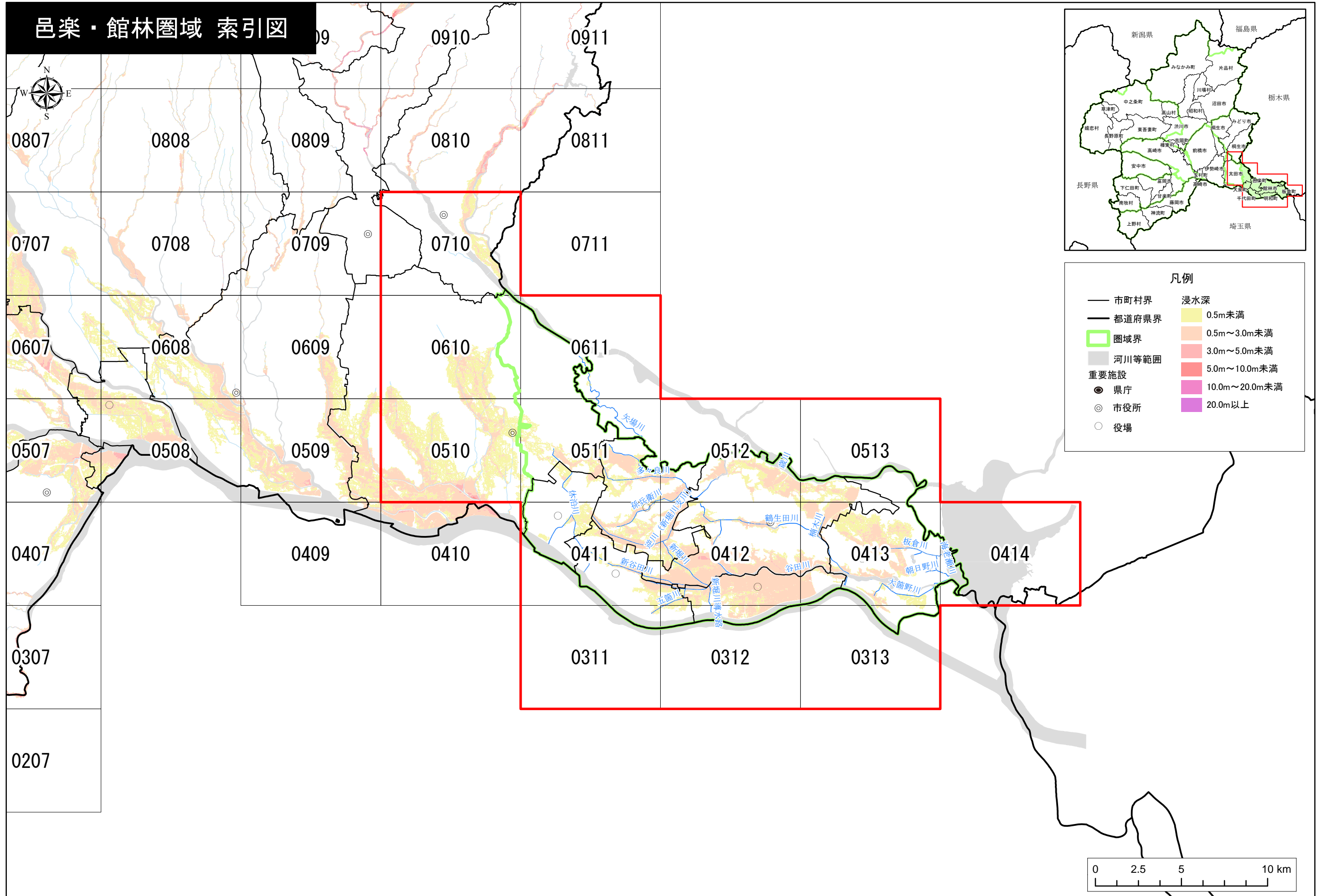
- (6) 指定の前提となる降雨  
平地：24時間総雨量664mm

- (7) 関係市町村  
太田市、館林市、板倉町、明和町、千代田町、大泉町、邑楽町

### 3. その他

- (1) この図は、県が管理する上記2. (5)に記載した河川において、一定の条件で破堤等させた時及び、越水又は溢水させた時の氾濫解析結果を基に作成したものです。
- (2) 氾濫解析では、氾濫区域を平地部で25mメッシュ、山地部で10mメッシュに分割し、メッシュごとの浸水深を計算しているため、微地形による影響が反映できていない場合があります。

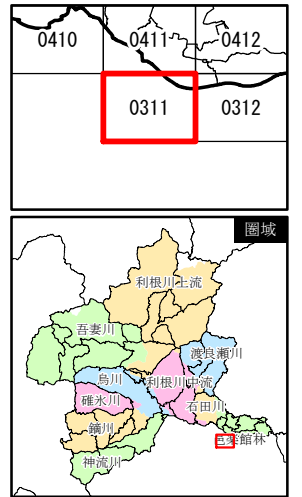
邑楽・館林圏域 索引図



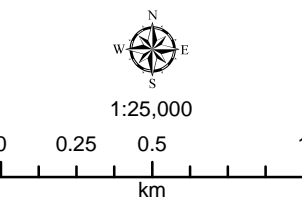
この地図の作成に当たっては、国土地理院長の承認を得て同院発行の基盤地図情報を使用した。「測量法に基づく国土地理院長承認（使用）R 3JHs 993」

この図は、洪水により河川の溢水、堤防の越水・決壊が考えられる各地点において、河川が氾濫した場合に想定される浸水範囲を重ねて表示したものであり、特定の洪水が発生した場合に想定される浸水範囲を示したものではありません。なお、シミュレーションの予測結果については、今後、洪水記録や解析手法の高度化などに応じて見直しを行う場合があります。





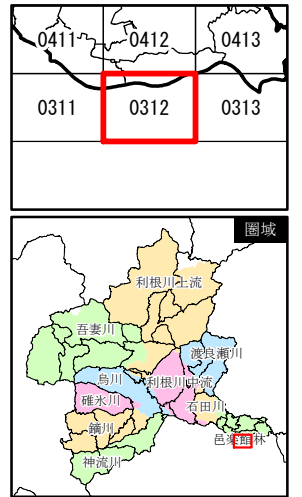
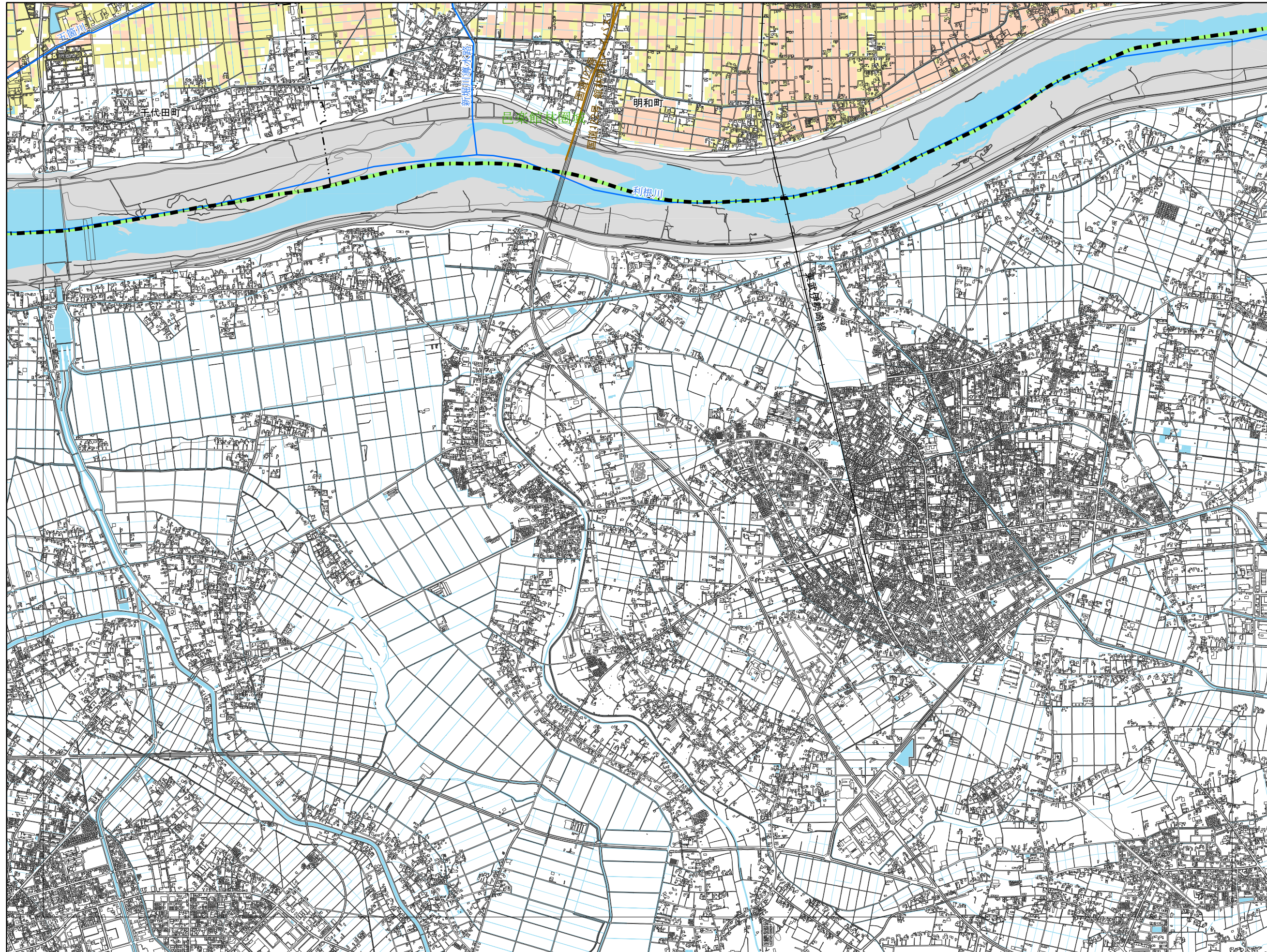
- 凡例
- 市町村界
  - 都道府県界
  - 圏域界
  - 河川等範囲
  - 重要施設
  - 県庁
  - ◎ 市役所
  - 役場
  - 道路
  - 緊急輸送道路
  - 鉄道
  - 新幹線、JR
  - 公営・民営・第三セクター
  - 浸水深
  - 0.5m未満
  - 0.5m～3.0m未満
  - 3.0m～5.0m未満
  - 5.0m～10.0m未満
  - 10.0m～20.0m未満
  - 20.0m以上



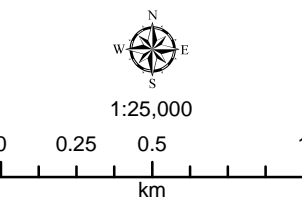
この地図の作成に当たっては、国土地理院長の承認を得て同院発行の基盤地図情報を使用した。「測量法に基づく国土地理院長承認(使用)R 3JHs 993」

この図は、洪水により河川の溢水、堤防の越水・決壊が考えられる各地点において、河川が氾濫した場合に想定される浸水範囲を重ねて表示したものであり、特定の洪水が発生した場合に想定される浸水範囲を示したものではない。なお、シミュレーションの予測結果については、今後、洪水記録や解析手法の高度化などに応じて見直しを行う場合がある。





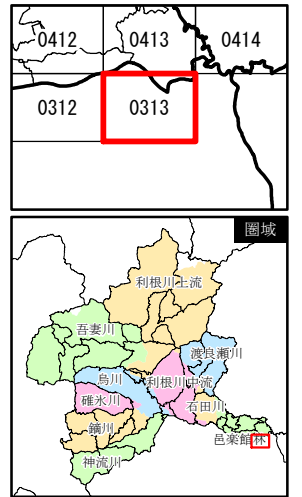
- 凡例
- 市町村界
  - 都道府県界
  - 圏域界
  - 河川等範囲
  - 重要施設
  - 県庁
  - ◎ 市役所
  - 役場
  - 道路
  - 緊急輸送道路
  - 鉄道
  - 新幹線、JR
  - 公営・民営・第三セクター
  - 浸水深
  - 0.5m未満
  - 0.5m～3.0m未満
  - 3.0m～5.0m未満
  - 5.0m～10.0m未満
  - 10.0m～20.0m未満
  - 20.0m以上



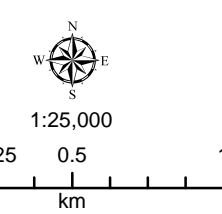
この地図の作成に当たっては、国土地理院長の承認を得て同院発行の基盤地図情報を使用した。「測量法に基づく国土地理院長承認（使用）R 3JHs 993」

この図は、洪水により河川の溢水、堤防の越水・決壊が考えられる各地点において、河川が氾濫した場合に想定される浸水範囲を重ねて表示したものであり、特定の洪水が発生した場合に想定される浸水範囲を示したものではない。なお、シミュレーションの予測結果については、今後、洪水記録や解析手法の高度化などに応じて見直しを行う場合がある。





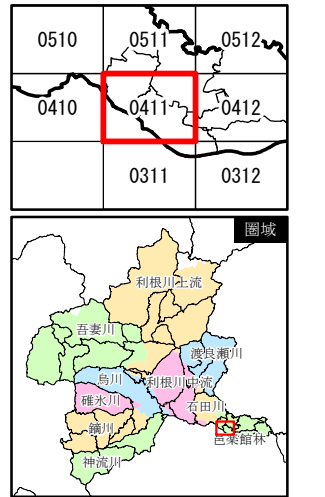
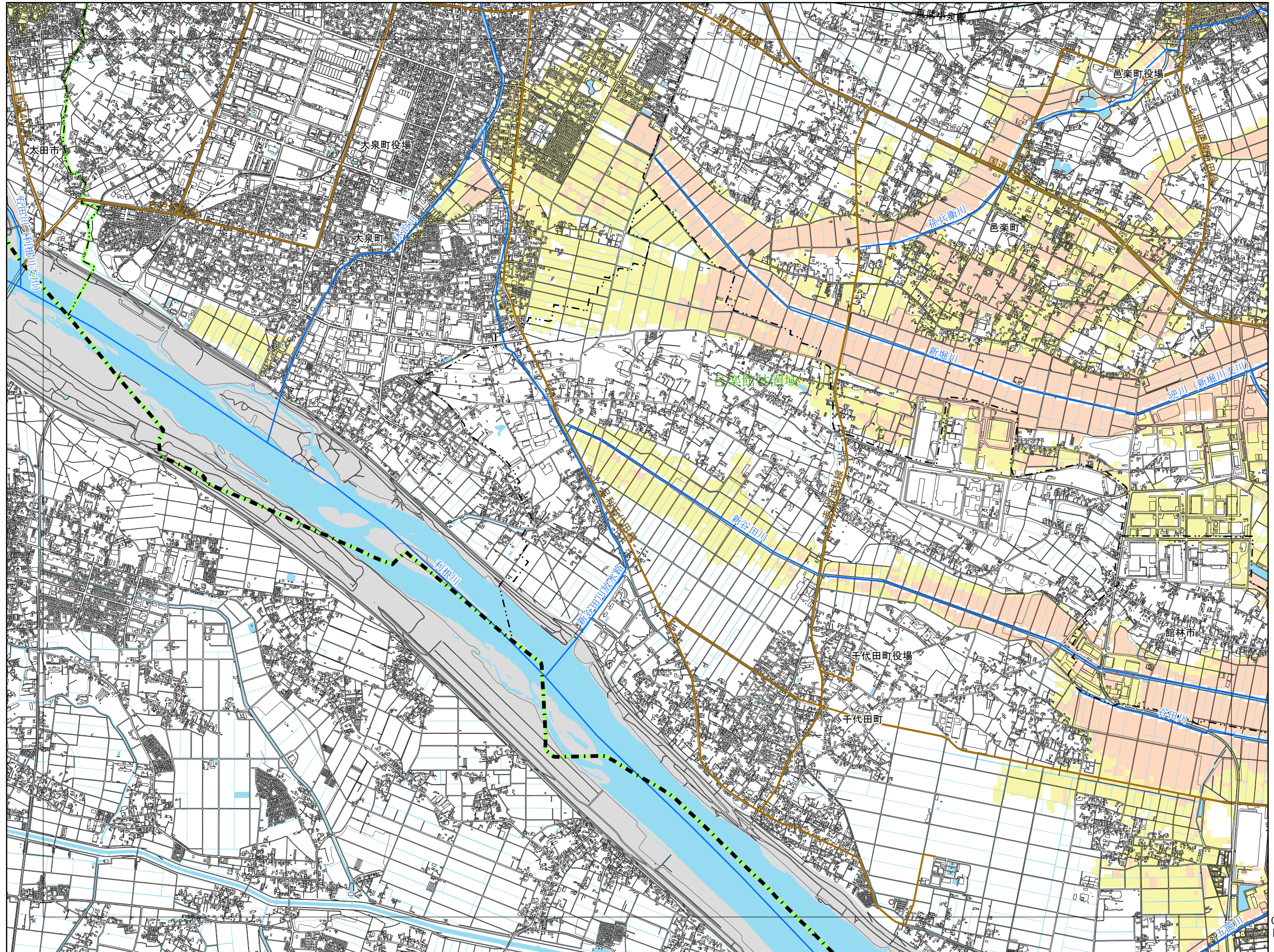
- 凡例
- 市町村界
  - - - 都道府県界
  - 圏域界
  - 河川等範囲
  - 重要施設
  - 県庁
  - ◎ 市役所
  - 役場
  - 道路
  - 緊急輸送道路
  - 鉄道
  - 新幹線、JR
  - 公営・民営・第三セクター
  - 浸水深
  - 0.5m未満
  - 0.5m～3.0m未満
  - 3.0m～5.0m未満
  - 5.0m～10.0m未満
  - 10.0m～20.0m未満
  - 20.0m以上



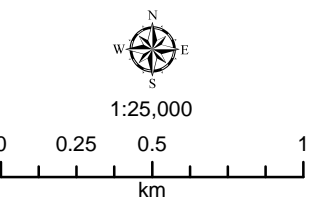
この地図の作成に当たっては、国土地理院長の承認を得て同院発行の基礎地図情報を使用した。「測量法に基づく国土地理院長承認（使用）R 3JHs 993」

この図は、洪水により河川の溢水、堤防の越水・決壊が考えられる各地点において、河川が氾濫した場合に想定される浸水範囲を重ねて表示したものであり、特定の洪水が発生した場合に想定される浸水範囲を示したものではありません。なお、シミュレーションの予測結果については、今後、洪水記録や解析手法の高度化などに応じて見直しを行う場合があります。





- 凡例
- 市町村界
  - 都道府県界
  - 圏域界
  - 河川等範囲
  - 重要施設
  - 県庁
  - ◎ 市役所
  - 役場
  - 道路
  - 緊急輸送道路
  - 鉄道
  - 新幹線、JR
  - 公営・民営・第三セクター
  - 浸水深
  - 0.5m未満
  - 0.5m～3.0m未満
  - 3.0m～5.0m未満
  - 5.0m～10.0m未満
  - 10.0m～20.0m未満
  - 20.0m以上



この地図の作成に当たっては、国土地理院長の承認を得て同院発行の基盤地図情報を使用した。「測量法に基づく国土地理院長承認（使用）R 3Jhs 993」

この図は、洪水により河川の溢水、堤防の越水・決壊が考えられる各地点において、河川が氾濫した場合に想定される浸水範囲を重ねて表示したものであり、特定の洪水が発生した場合に想定される浸水範囲を示したものではない。なお、シミュレーションの予測結果については、今後、洪水記録や解析手法の高度化などに応じて見直しを行う場合がある。

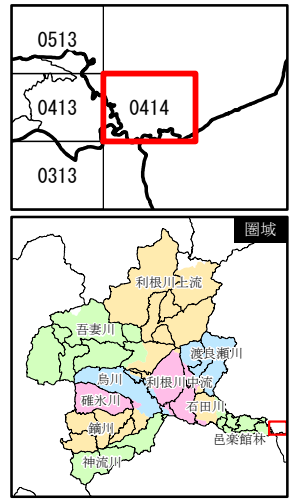
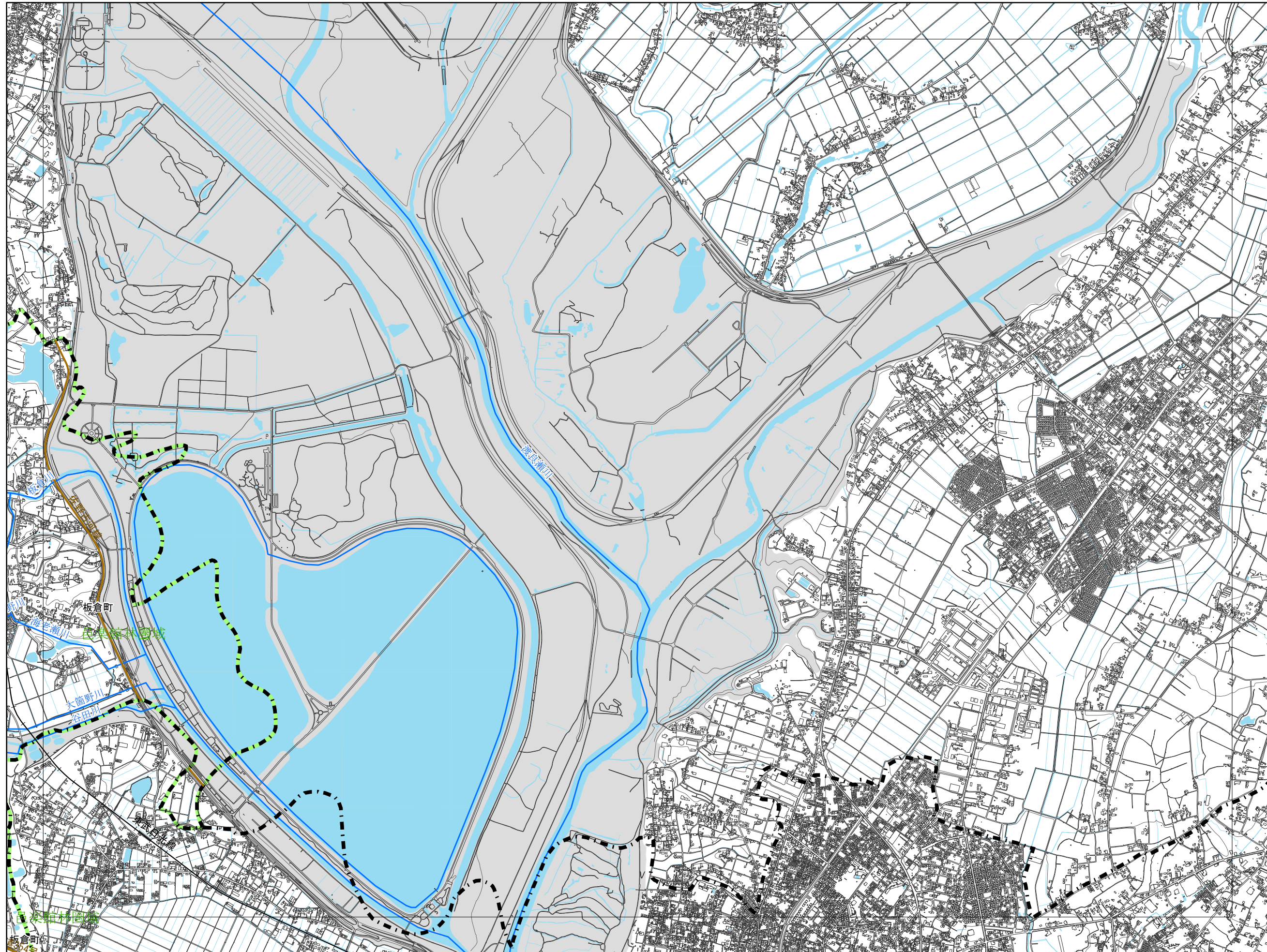




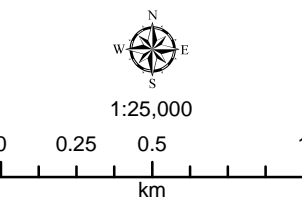








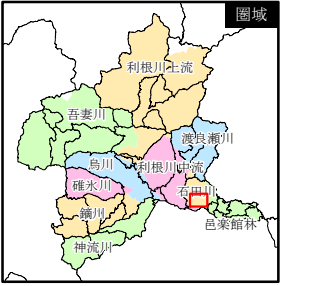
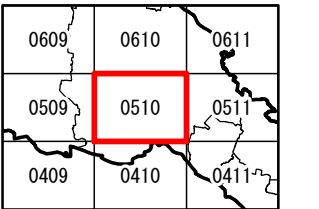
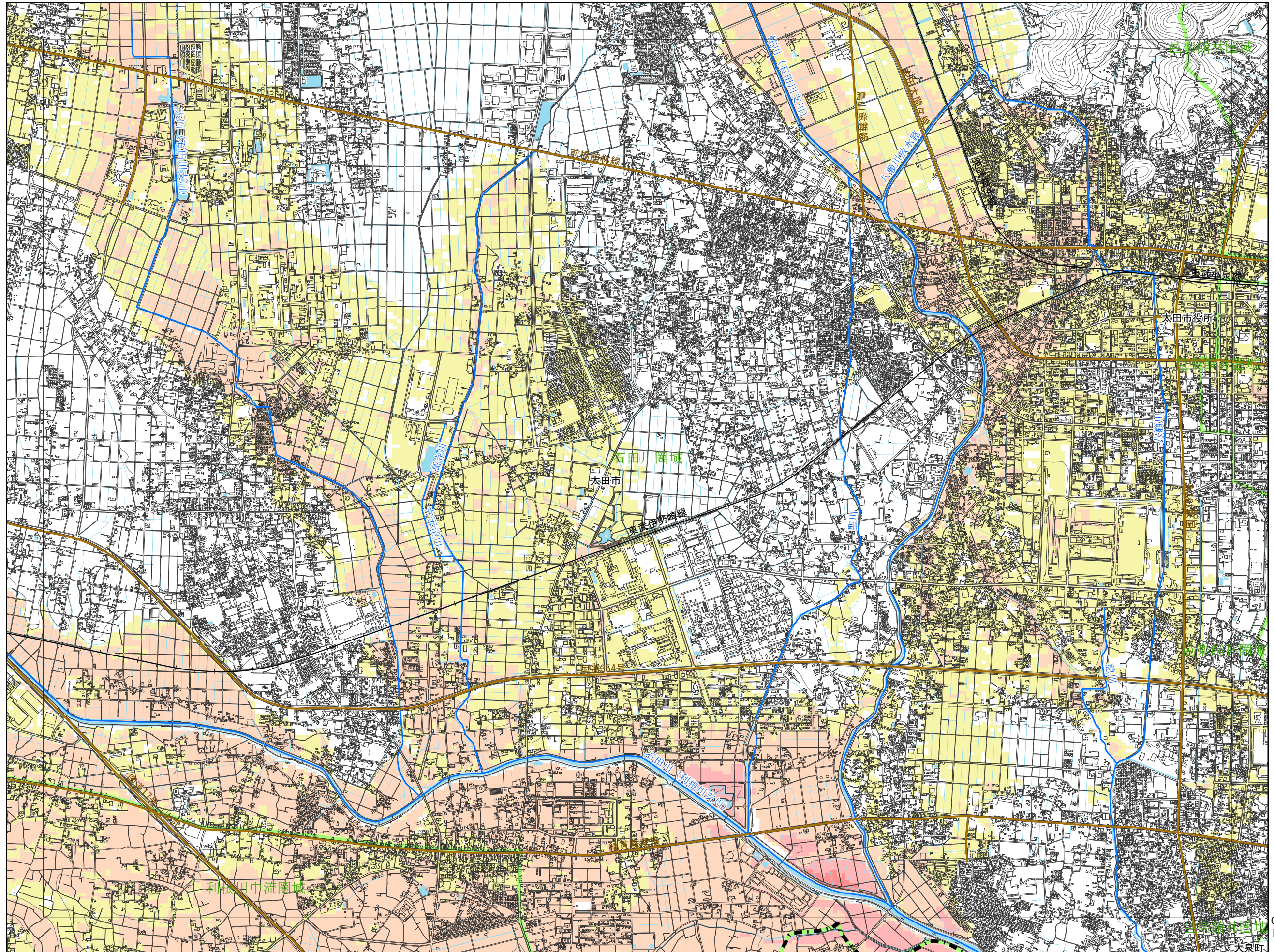
- 凡例
- 市町村界
  - 都道府県界
  - 圏域界
  - 河川等範囲
  - 重要施設
  - 県庁
  - ◎ 市役所
  - 役場
  - 道路
  - 緊急輸送道路
  - 鉄道
  - 新幹線、JR
  - 公営・民営・第三セクター
  - 浸水深
  - 0.5m未満
  - 0.5m～3.0m未満
  - 3.0m～5.0m未満
  - 5.0m～10.0m未満
  - 10.0m～20.0m未満
  - 20.0m以上



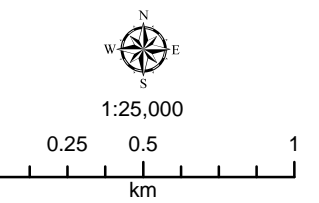
この地図の作成に当たっては、国土地理院長の承認を得て同院発行の基盤地図情報を使用した。「測量法に基づく国土地理院長承認（使用）R 3Jhs 993」

この図は、洪水により河川の溢水、堤防の越水・決壊が考えられる各地点において、河川が氾濫した場合に想定される浸水範囲を重ねて表示したものであり、特定の洪水が発生した場合に想定される浸水範囲を示したものではありません。なお、シミュレーションの予測結果については、今後、洪水記録や解析手法の高度化などに応じて見直しを行う場合があります。





- 凡例
- 市町村界
  - 都道府県界
  - 圏域界
  - 河川等範囲
  - 重要施設
  - 県庁
  - ◎ 市役所
  - 役場
  - 道路
  - 緊急輸送道路
  - 鉄道
  - 新幹線、JR
  - 公営・民営・第三セクター
  - 浸水深
  - 0.5m未満
  - 0.5m～3.0m未満
  - 3.0m～5.0m未満
  - 5.0m～10.0m未満
  - 10.0m～20.0m未満
  - 20.0m以上



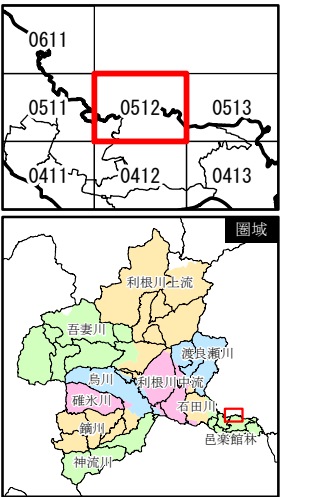
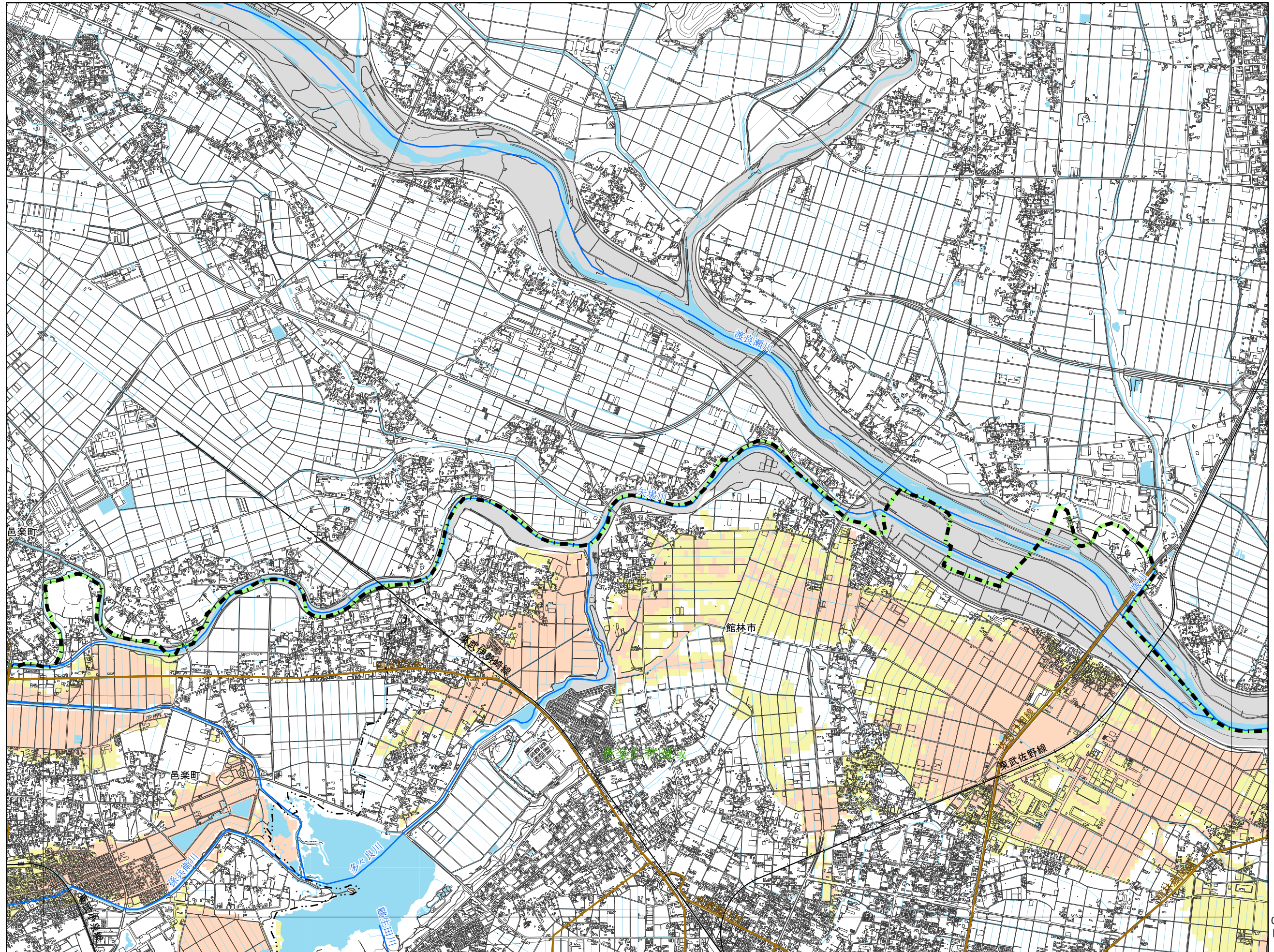
この地図の作成に当たっては、国土地理院長の承認を得て同院発行の基盤地図情報を使用した。「測量法に基づく国土地理院長承認（使用）R 3Jhs 993」

この図は、洪水により河川の溢水、堤防の越水・決壊が考えられる各地点において、河川が氾濫した場合に想定される浸水範囲を重ねて表示したものであり、特定の洪水が発生した場合に想定される浸水範囲を示したものではありません。なお、シミュレーションの予測結果については、今後、洪水記録や解析手法の高度化などに応じて見直しを行う場合があります。

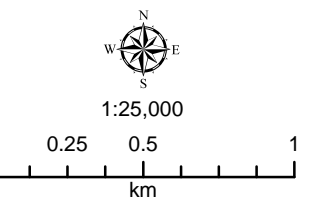








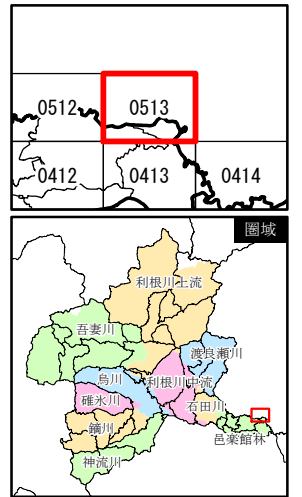
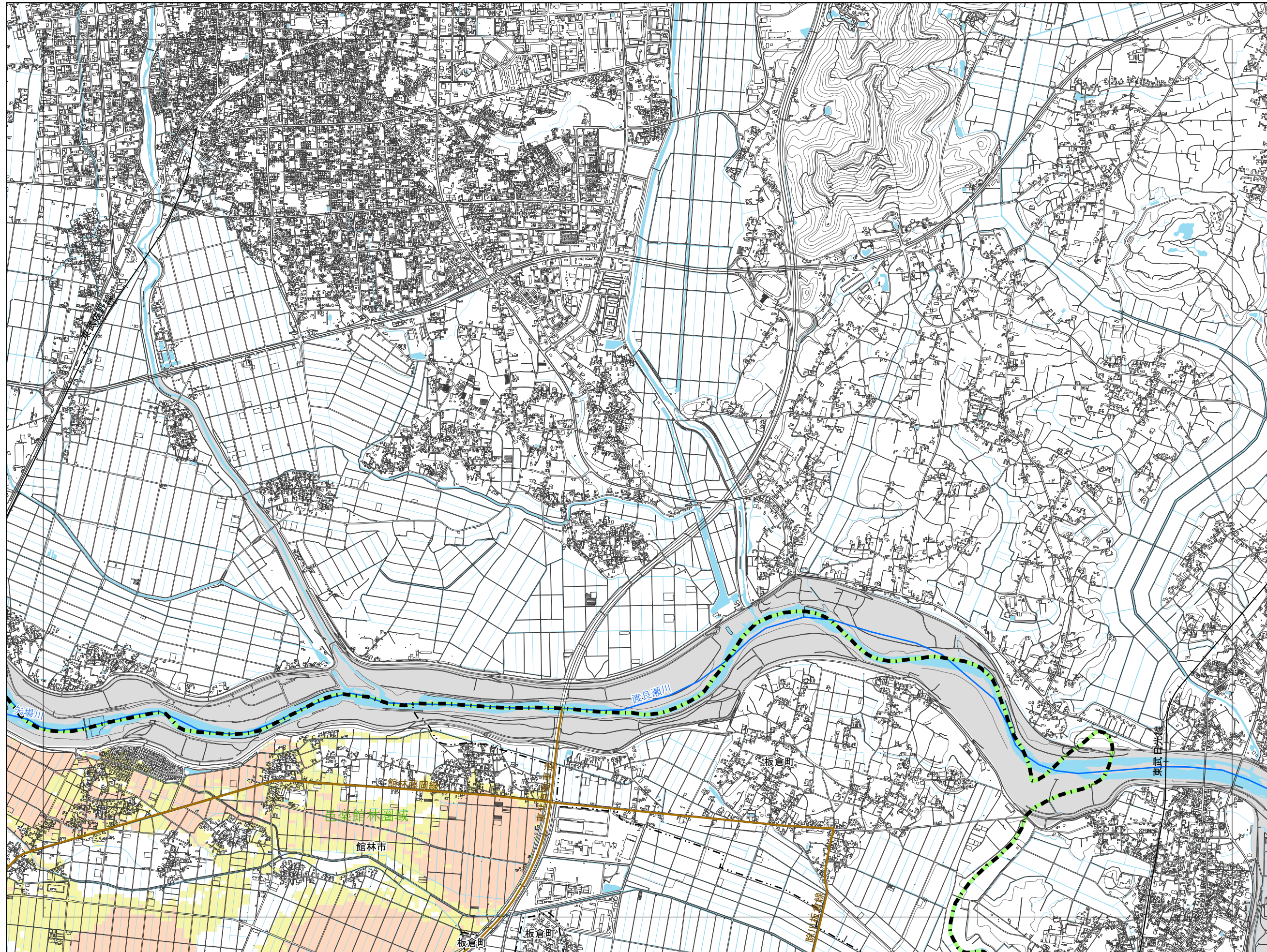
- 凡例
- 市町村界
  - - - 都道府県界
  - 圏域界
  - 河川等範囲
  - 重要施設
  - 県庁
  - ◎ 市役所
  - 役場
  - 道路
  - 緊急輸送道路
  - 鉄道
  - 新幹線、JR
  - 公営・民営・第三セクター
  - 浸水深
  - 0.5m未満
  - 0.5m～3.0m未満
  - 3.0m～5.0m未満
  - 5.0m～10.0m未満
  - 10.0m～20.0m未満
  - 20.0m以上



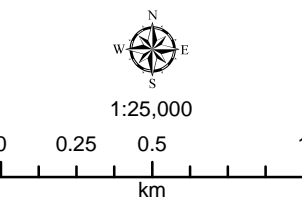
この地図の作成に当たっては、国土地理院長の承認を得て同院発行の基礎地図情報を使用した。「測量法に基づく国土地理院長承認（使用）R 3Jhs 993」

この図は、洪水により河川の溢水、堤防の越水・決壊が考えられる各地点において、河川が氾濫した場合に想定される浸水範囲を重ねて表示したものであり、特定の洪水が発生した場合に想定される浸水範囲を示したものではない。なお、シミュレーションの予測結果については、今後、洪水記録や解析手法の高度化などに応じて見直しを行う場合がある。





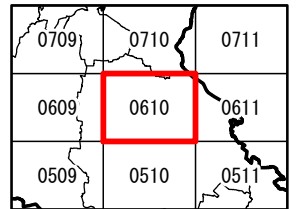
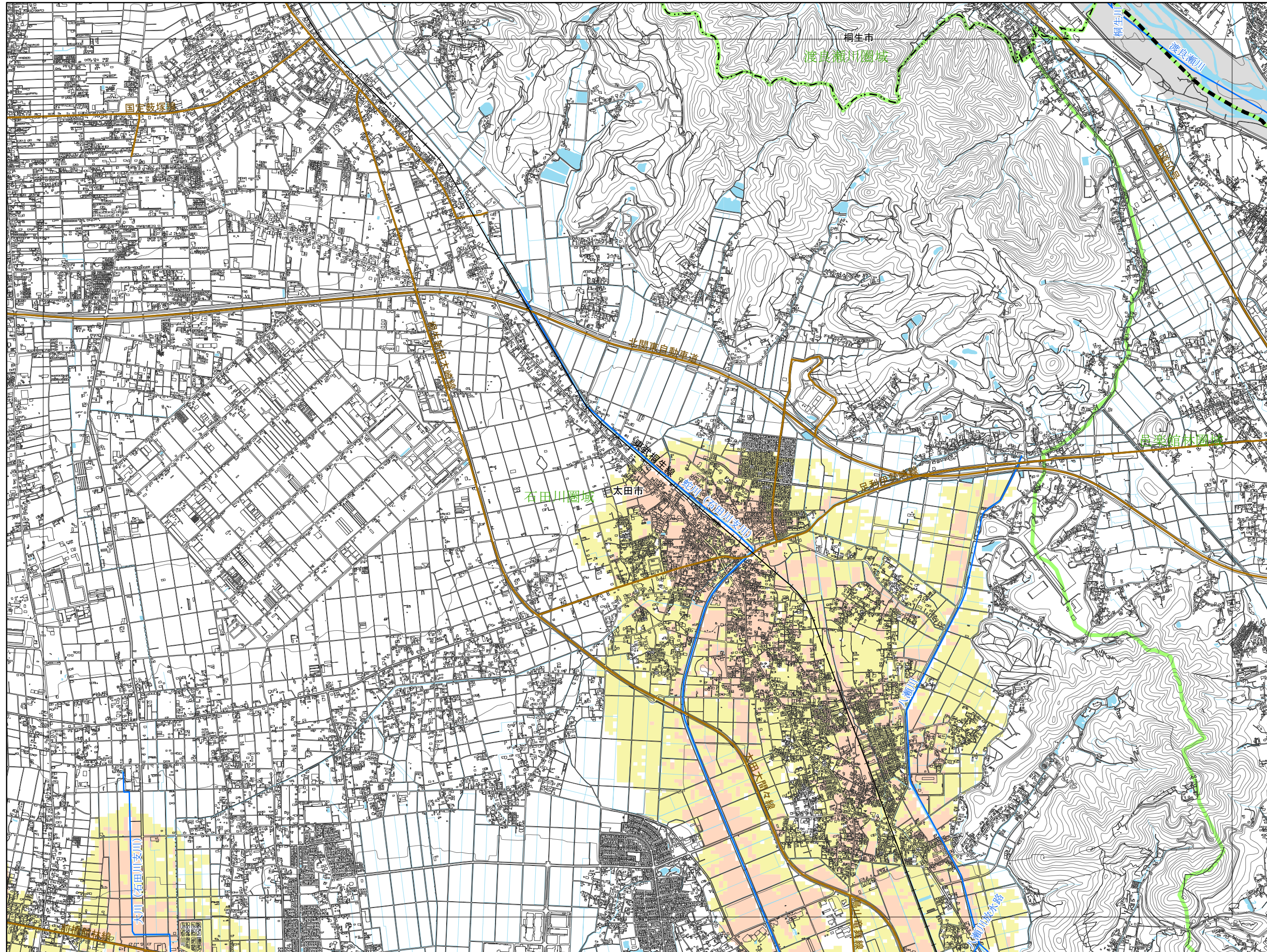
- 凡例
- 市町村界
  - 都道府県界
  - 圏域界
  - 河川等範囲
  - 重要施設
  - 県庁
  - ◎ 市役所
  - 役場
  - 道路
  - 緊急輸送道路
  - 鉄道
  - 新幹線、JR
  - 公営・民営・第三セクター
  - 浸水深
  - 0.5m未満
  - 0.5m～3.0m未満
  - 3.0m～5.0m未満
  - 5.0m～10.0m未満
  - 10.0m～20.0m未満
  - 20.0m以上



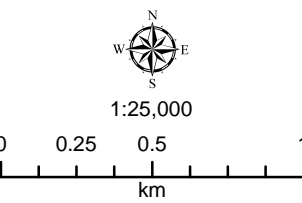
この地図の作成に当たっては、国土地理院長の承認を得て同院発行の基礎地図情報を使用した。「測量法に基づく国土地理院長承認（使用）R 3Jhs 993」

この図は、洪水により河川の溢水、堤防の越水・決壊が考えられる各地点において、河川が氾濫した場合に想定される浸水範囲を重ねて表示したものであり、特定の洪水が発生した場合に想定される浸水範囲を示したものではありません。なお、シミュレーションの予測結果については、今後、洪水記録や解析手法の高度化などに応じて見直しを行う場合があります。





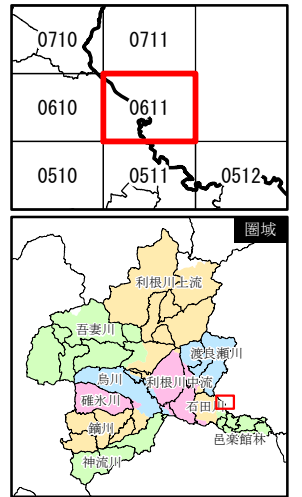
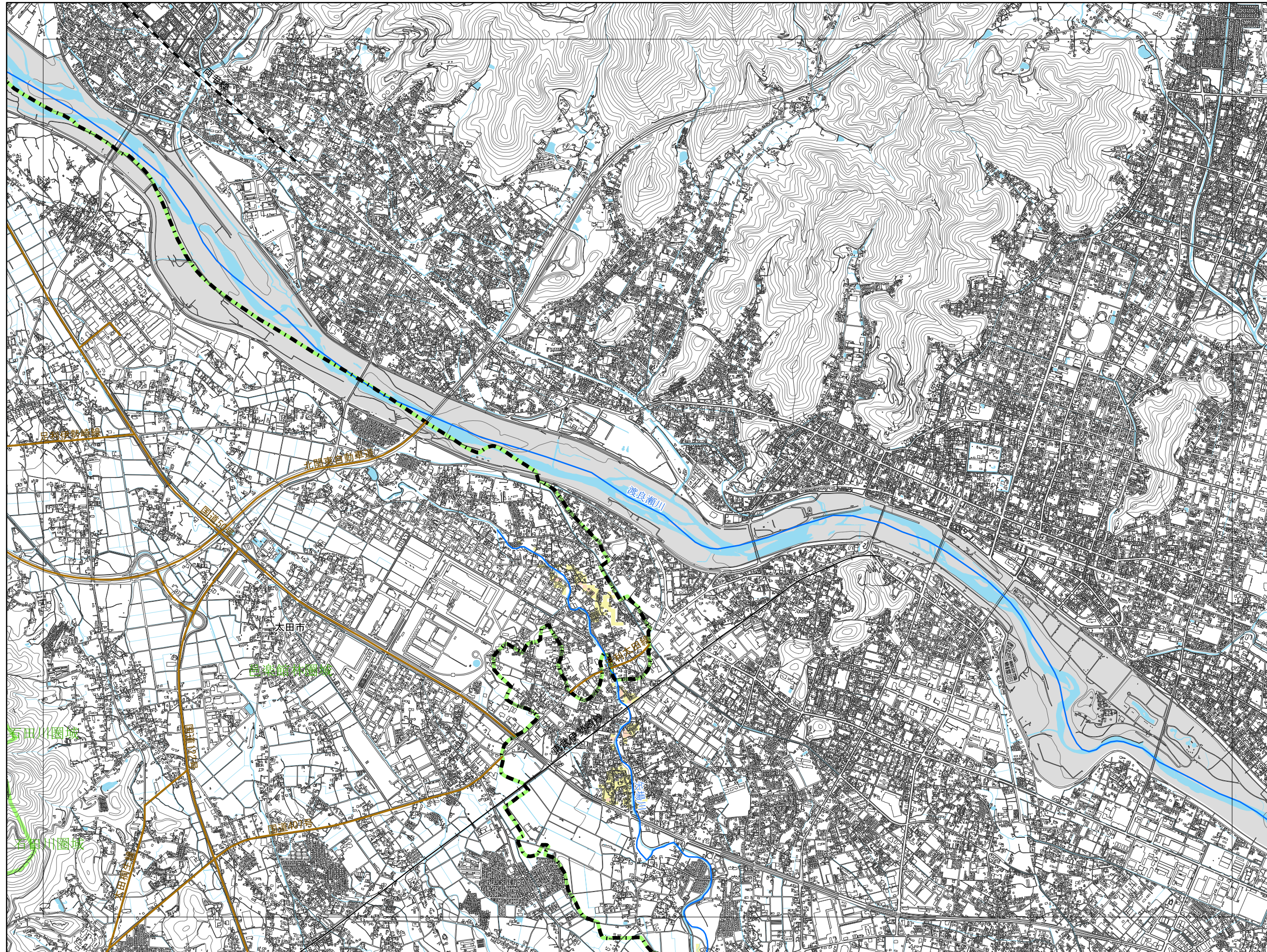
- 凡例
- 市町村界
  - 都道府県界
  - 圏域界
  - 河川等範囲
  - 重要施設
  - 県庁
  - ◎ 市役所
  - 役場
  - 道路
  - 緊急輸送道路
  - 鉄道
  - 新幹線、JR
  - 公営・民営・第三セクター
  - 浸水深
  - 0.5m未満
  - 0.5m～3.0m未満
  - 3.0m～5.0m未満
  - 5.0m～10.0m未満
  - 10.0m～20.0m未満
  - 20.0m以上



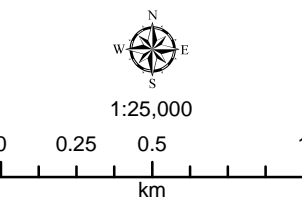
この地図の作成に当たっては、国土地理院長の承認を得て同院発行の基盤地図情報を使用した。「測量法に基づく国土地理院長承認（使用）R 3JHs 993」

この図は、洪水により河川の溢水、堤防の越水・決壊が考えられる各地点において、河川が氾濫した場合に想定される浸水範囲を重ねて表示したものであり、特定の洪水が発生した場合に想定される浸水範囲を示したものではありません。なお、シミュレーションの予測結果については、今後、洪水記録や解析手法の高度化などに応じて見直しを行う場合があります。





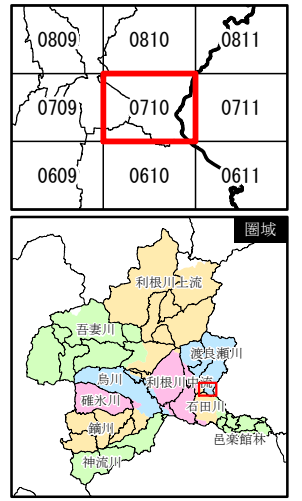
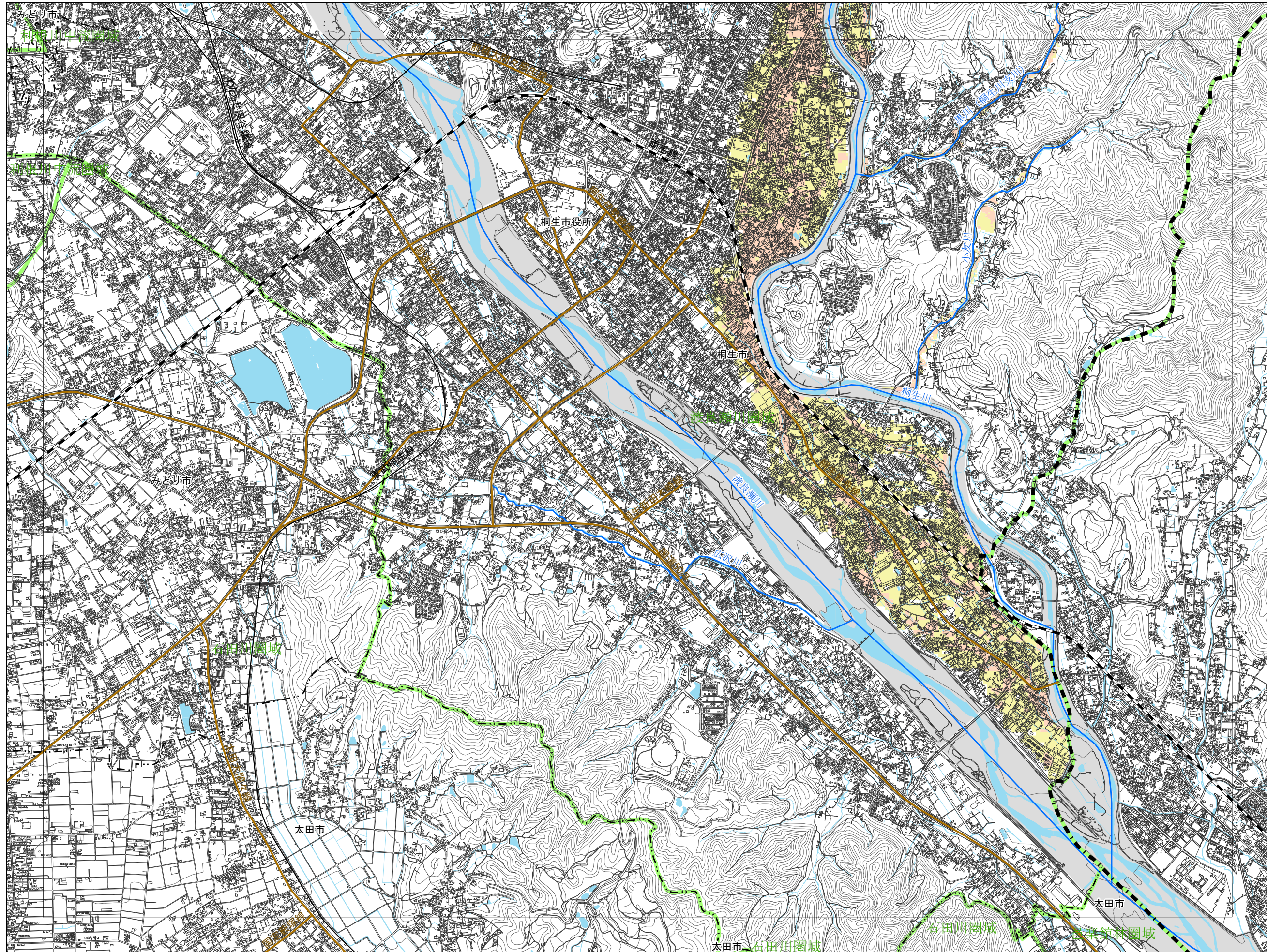
- 凡例
- 市町村界
  - 都道府県界
  - 圏域界
  - 河川等範囲
  - 重要施設
  - 県庁
  - ◎ 市役所
  - 役場
  - 道路
  - 緊急輸送道路
  - 鉄道
  - 新幹線、JR
  - 公営・民営・第三セクター
  - 浸水深
  - 0.5m未満
  - 0.5m～3.0m未満
  - 3.0m～5.0m未満
  - 5.0m～10.0m未満
  - 10.0m～20.0m未満
  - 20.0m以上



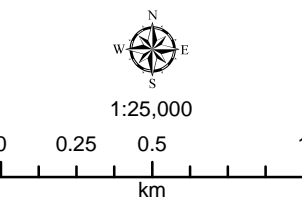
この地図の作成に当たっては、国土地理院長の承認を得て同院発行の基盤地図情報を使用した。「測量法に基づく国土地理院長承認(使用)R 3Jh 993」

この図は、洪水により河川の溢水、堤防の越水・決壊が考えられる各地点において、河川が氾濫した場合に想定される浸水範囲を重ねて表示したものであり、特定の洪水が発生した場合に想定される浸水範囲を示したものではありません。なお、シミュレーションの予測結果については、今後、洪水記録や解析手法の高度化などに応じて見直しを行う場合があります。





- 凡例
- 市町村界 (Municipal boundaries)
  - 都道府県界 (Prefectural boundaries)
  - 圏域界 (Planning area boundaries)
  - 河川等範囲 (River and other water bodies)
  - 重要施設 (Important facilities)
    - 県庁 (Prefectural office)
    - 市役所 (City office)
    - 役場 (Town office)
  - 道路 (Roads)
    - 緊急輸送道路 (Emergency transport roads)
    - 鉄道 (Railways)
      - 新幹線、JR (Shinkansen, JR)
      - 公営・民営・第三セクター (Public, private, and third-sector)
  - 浸水深 (Inundation depth)
    - 0.5m未満 (Less than 0.5m)
    - 0.5m～3.0m未満 (0.5m to less than 3.0m)
    - 3.0m～5.0m未満 (3.0m to less than 5.0m)
    - 5.0m～10.0m未満 (5.0m to less than 10.0m)
    - 10.0m～20.0m未満 (10.0m to less than 20.0m)
    - 20.0m以上 (20.0m or more)



この地図の作成に当たっては、国土地理院長の承認を得て同院発行の基盤地図情報を使用した。「測量法に基づく国土地理院長承認（使用）R 3JHs 993」

この図は、洪水により河川の溢水、堤防の越水・決壊が考えられる各地点において、河川が氾濫した場合に想定される浸水範囲を重ねて表示したものであり、特定の洪水が発生した場合に想定される浸水範囲を示したものではない。なお、シミュレーションの予測結果については、今後、洪水記録や解析手法の高度化などに応じて見直しを行う場合がある。